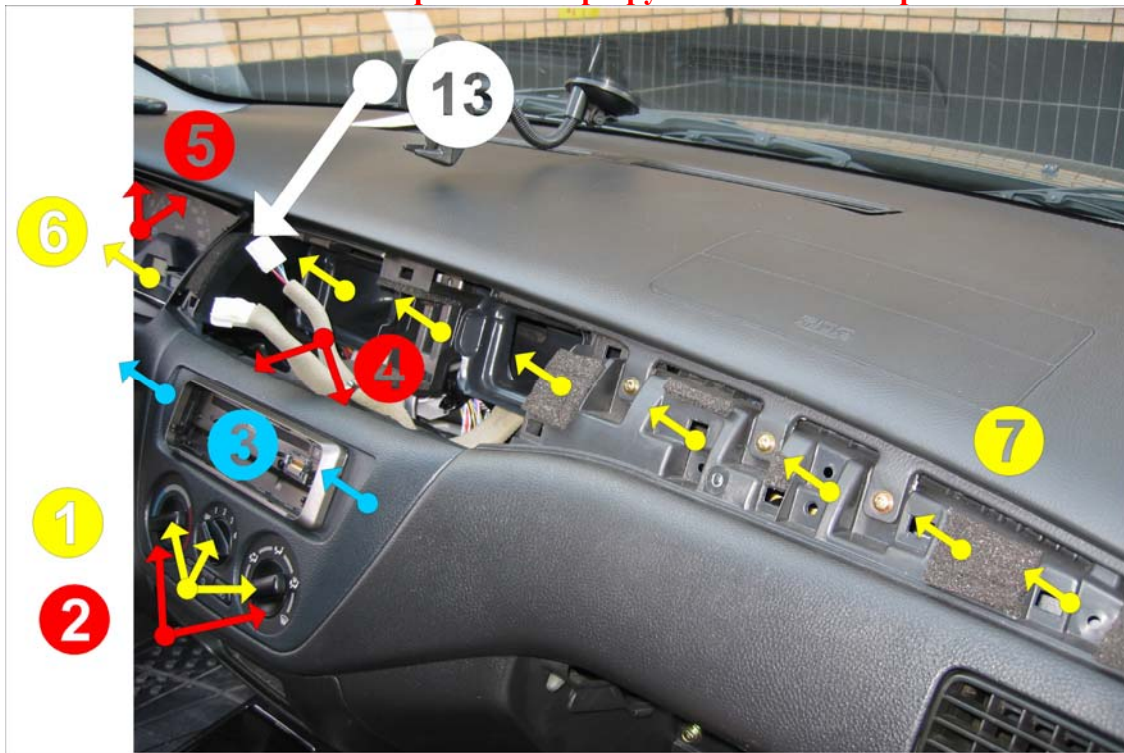
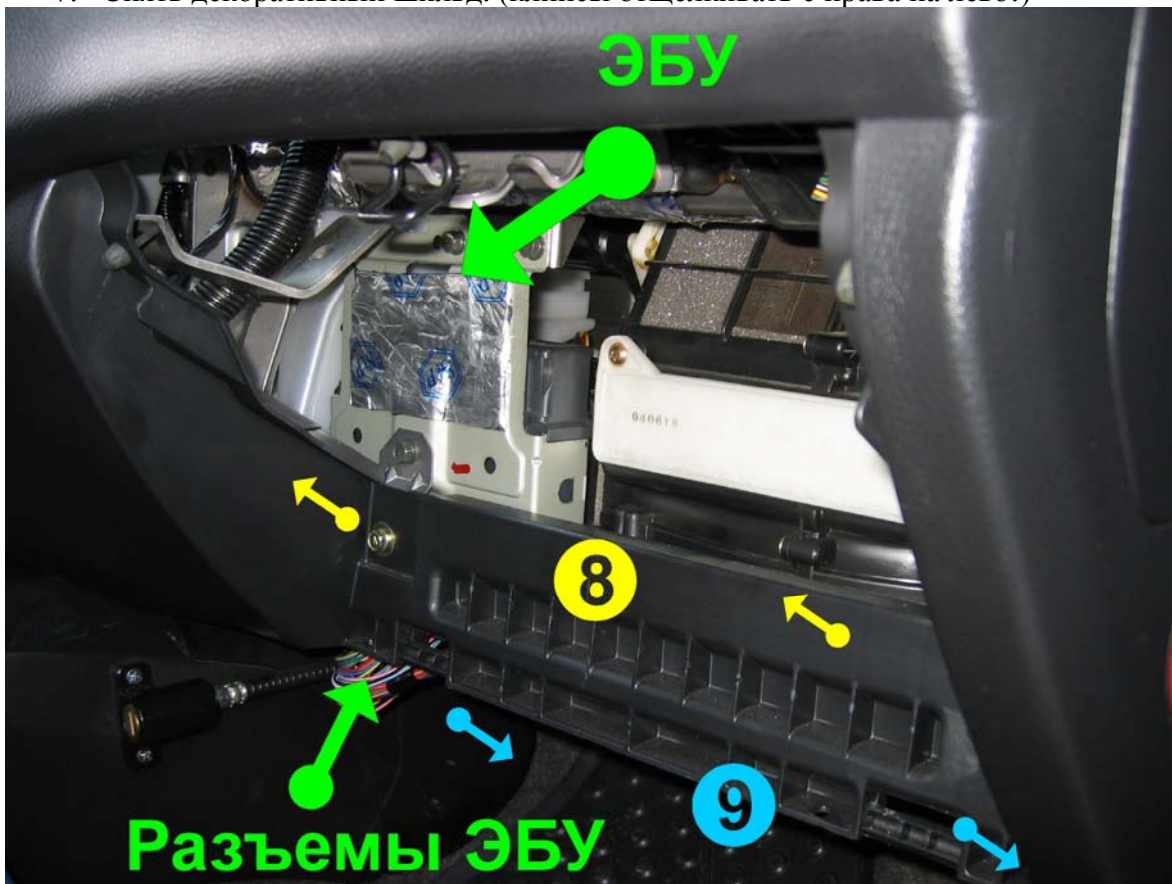


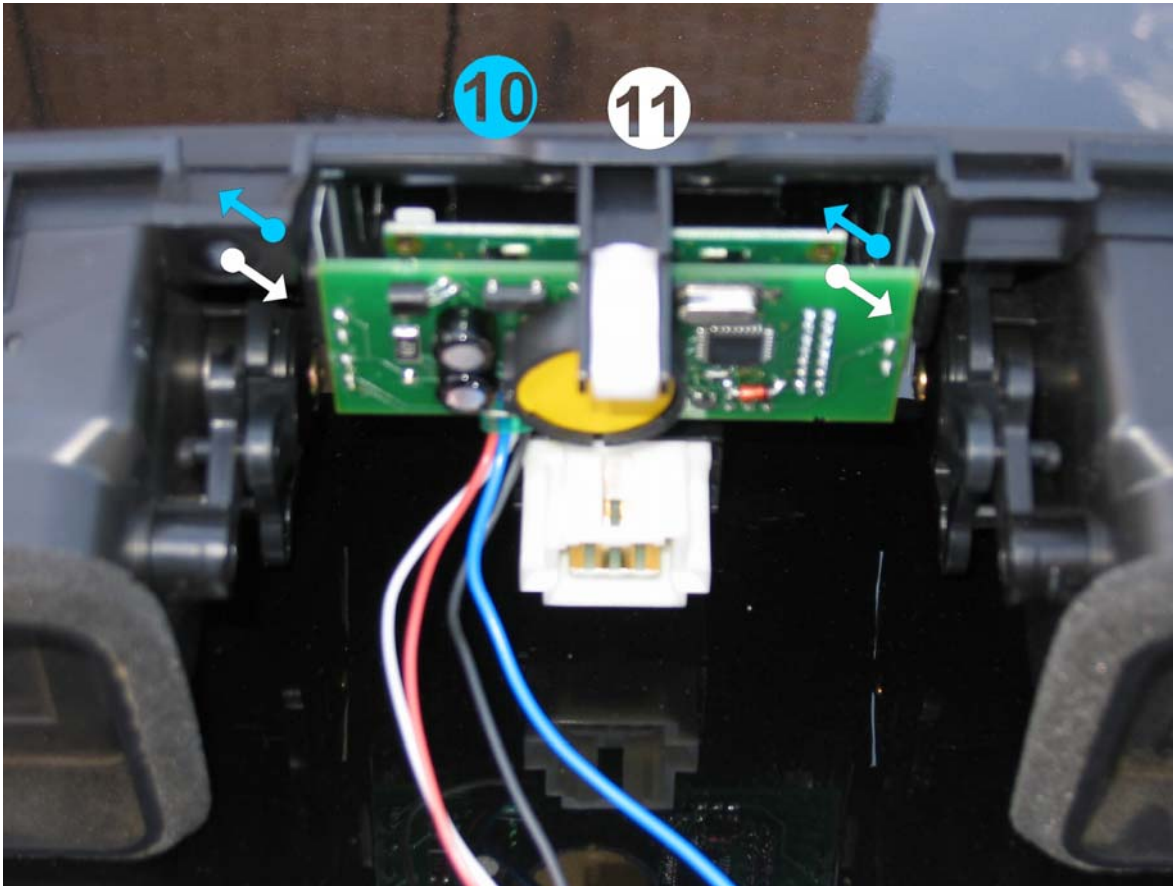
## Установка Бортового Маршрутного Компьютера на Mitsubishi Lancer



1. Снять три ручки отопителя.
2. Открутить два самореза.
3. Отодвинуть, вместе с магнитолой, панель. (на 4х клипсах)
4. Выкрутить два самореза крепления декоративной панели.
5. Выкрутить два самореза шильда приборного щитка.
6. Снять шильд приборного щитка.
7. Снять декоративный шильд. (клипсы отщелкивать с права на лево!)

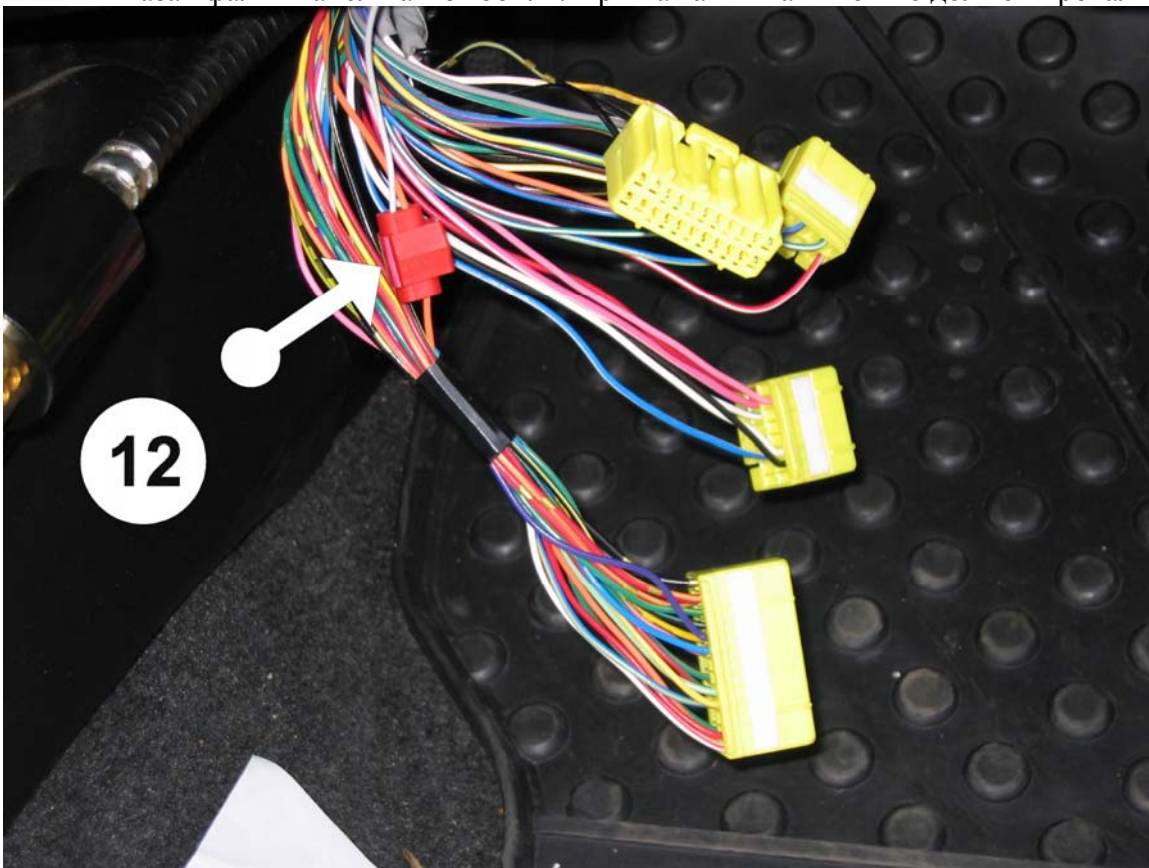


8. Снять бардачок.
9. Вынуть две пластмассовые клипсы и снять нижнюю полку.



10. Снять часы. (разжав в стороны две направляющие)

11. Установить БК. **Обратить внимание на посадку в пазы!!!** «Ушки» БК должны четко находиться в пазах фальшпанели автомобиля. При нажатии на БК он не должен проваливаться внутрь



ЭБУ в ММС Lancer закреплен "наоборот", т.е. отсчет разъемов и ножек необходимо вести СПРАВА налево.

12. Подключить белый провод БК к ЭБУ:

Разъем №1 (отсчет справа), в разьеме провод №1 (оранжевый цвет, отсчет справа). Прозвонить провод от разъема ЭБУ до разъема БК.

13. Подключить синий провод БК:

АКПП. Разъем №3 (отсчет справа), в разьеме средний ряд, тонкий черный провод с желтой полосой (также на нем могут присутствовать серебристые метки). На более толстый провод с такой же окраской не обращать внимания. Прозвонить провод от разъема ЭБУ до разъема БК.

МКПП. Разъем №4 (отсчет справа), в разьеме 2-й ряд, тонкий черный провод с желтой полосой (также на нем могут присутствовать серебристые метки). На более толстый провод с такой же окраской не обращать внимания.

14. Подключить питание БК к разъему штатных часов, при этом "+" подключать к тому проводу, на котором напряжение есть ТОЛЬКО при положении ключа АСС или зажигание. Иначе у БК всегда будет работать подсветка, даже при вынутом ключе зажигания.

15. Протянуть термодатчик в технологическое отверстие порога автомобиля.

16. Подключить аккумулятор, и проверить работу БК на холостом ходу. Если БК на заведенной машине не отображает обороты и мгновенный расход (возможно, для перехода в этот режим необходимо будет несколько раз нажать кнопку ОК), то проверить подключение БЕЛОГО провода БК.

17. Сделать тестовую поездку. Если скорость и мгновенный расход не отображается (возможно, для перехода в этот режим необходимо будет несколько раз нажать кнопку ОК), то проверить подключение СИНЕГО провода БК.

18. Собрать все в обратном порядке!

19. Сделать общий сброс! – см. инструкцию

20. **Выставить коэффициенты - топливо – пробег!**